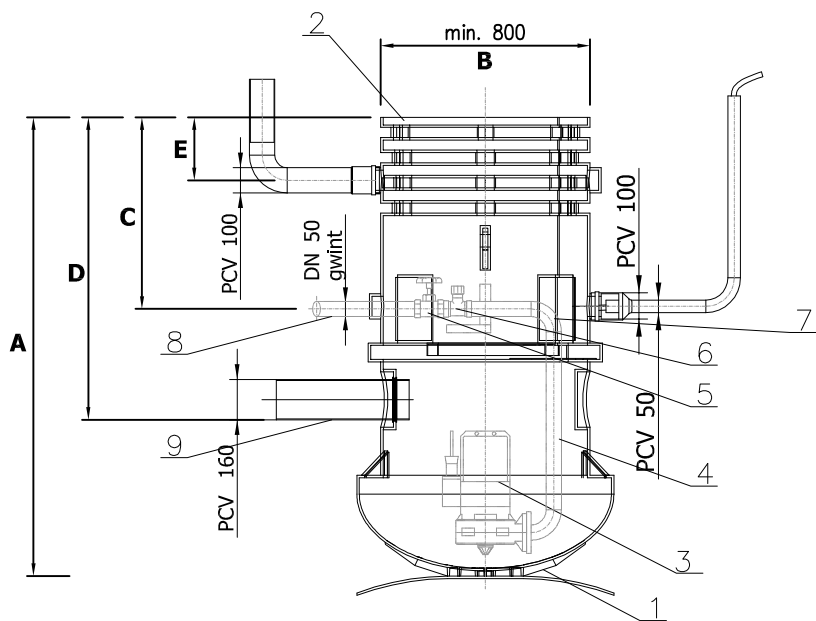


# SZCZEGÓŁ PRZEPOMPOWNI ŚCIEKÓW



A	B	C	D	E
2200	min. 800	min. 1060	max. 1500	min. 550

### BUDOWA PRZEPOMPOWNI

- 1. Zbiornik pompowni wykonany z PEHD min 800mm
- 2. Pokrywa z tworzywa
- 3. Pompa zatapialna
- 4. Wewnętrzna instalacja tłoczna 50 mm
- 5. Zawór zwrotny 1 1/2"
- 6. Zawór odcinający 1 1/2"
- 7. Łącznik stałej i wyjmowanej wewnętrznej instalacji tłocznej
- 8. Podłączenie zewnętrznej sieci kanalizacji ciśnieniowej
- 9. Podłączenie dopływu grawitacyjnego ścieków.

Inwestor <b>Powiat Biłgorajski, ul. T.Kościuszki 94, 23-400 Biłgoraj</b>				
Temat BUDOWA BUDYNKU USŁUGOWO-MAGAZYNOWEGO ORAZ RAMPY ZAŁADOWCZEJ WRAZ Z NIEZBĘDNĄ INFRASTRUKTURĄ TECHNICZNĄ				Stadium <b>PT</b>
Nazwa rysunku <b>SZCZEGÓŁ PRZEPOMPOWNI ŚCIEKÓW</b>				Branża <b>Sanitarna</b>
Wyszczególnienie	Imię, Nazwisko, Nr uprawnień	Data	Podpis	
Projektant	mgr inż. Radosław Zakleka LUB/0310/POOS/12	03.2024		Skala <b>---</b>
Sprawdzający	mgr inż. Albert Zając LUB/0282/PWOS/12	03.2024		Nr rys. <b>S5</b>